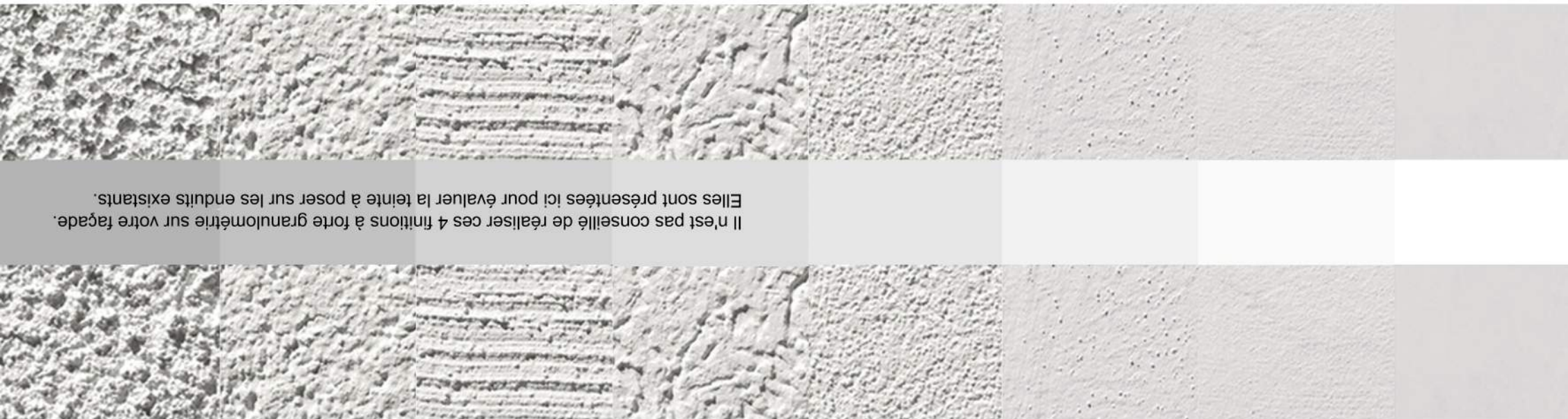


Le Sycoparc remercie les Conseils d'Architecture, d'Urbanisme et de l'Environnement, ainsi que les Services Territoriaux d'Architecture et du Patrimoine du Bas-Rhin et de la Moselle pour leurs contributions.



- La teinte d'une façade dépend de la matière sur laquelle on la pose et de l'exposition de la construction :
- La texture du fond de façade donne un relief qui modifie la teinte. Lorsque l'enduit est très texturé, il convient de descendre la nuance d'un ou de plusieurs tons. Sur un enduit lavé (très lisse) ou sur un enduit projeté à la tyrolienne (forte granulométrie), une même nuance apparaîtra claire dans le premier cas, elle apparaîtra plus foncée dans le deuxième cas.
- Attention également à l'exposition de la façade : une façade au soleil paraîtra plus lumineuse : veiller dans ce cas à saturer davantage la teinte.
- Enfin, une façade exposée régulièrement à la pluie paraîtra plus foncée : veiller dans ce cas à ne pas apposer de teintes trop sombres.



Il n'est pas conseillé de réaliser ces 4 finitions à forte granulométrie sur votre façade. Elles sont présentées ici pour évaluer la teinte à poser sur les enduits existants.

NUANCIER

du Piémont de Hanau

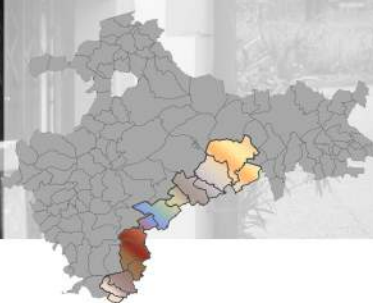
Matrice d'évaluation des surfaces

Les nuances peuvent être découpées pour être jointes à votre autorisation d'urbanisme. Pour constituer des harmonies colorées, les teintes de murs peuvent être superposées aux teintes des sous-bassements et modénatures, aux teintes des menuiseries et des ferronneries. Vous pourrez aussi comparer vos teintes à la matrice d'évaluation des surfaces pour mieux maîtriser l'intensité de vos couleurs.

Les communes du secteur :

- Dossenheim-sur-Zinsel
- Eckartswiller
- Ernolsheim-lès-Saverne
- Ingwiller
- Neuwiller-lès-Saverne
- Niederbronn-les-Bains
- Saint-Jean-Saverne
- Oberbronn
- Offwiller
- Reichshoffen
- Rothbach
- Weinbourg
- Weiterswiller
- Zinswiller

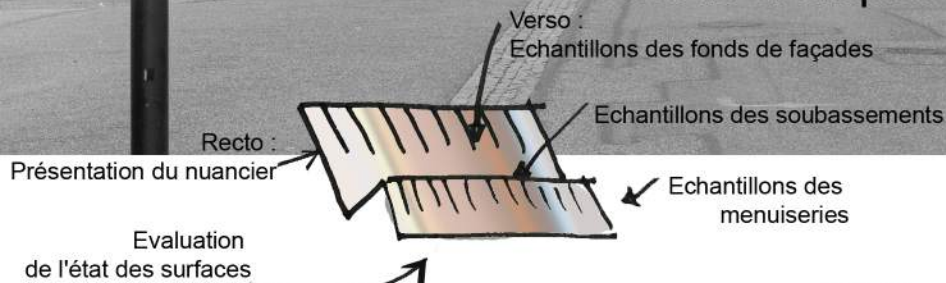
Le secteur paysager dans le Parc :



NUANCIER

Piémont de Hanau

Mode d'emploi



Ce nuancier, basé sur la charte couleur du SYCOPARC, présente, pour le secteur du Piémont de Hanau, une palette de couleurs permettant d'assurer une valorisation des patrimoines, tout en tenant compte de leur insertion paysagère.

Délimité par la ligne de crête du premier contrefort oriental des Vosges, le secteur paysager du Piémont de Hanau présente un paysage très ouvert avec un grand lien visuel entre les villages. Les secteurs bâtis de ce Piémont sont très lisibles devant le massif boisé qui constitue leur toile de fond.

NCS S 1015-Y20R	NCS S 1502-R	NCS S 1015-Y	NCS S 3005-Y80R	NCS S 3030-Y70R	NCS S 4040-Y80R	NCS S 4020-Y40R	NCS S 5010-R90B	NCS S 5000-N
NCS S 0510-Y20R	NCS S 1005-R	NCS S 1005-Y	NCS S 1505-Y80R	NCS S 3020-Y70R	NCS S 3030-Y80R	NCS S 2010-Y40R	NCS S 3010-R90B	NCS S 3010-B50G
NCS S 0507-Y20R	NCS S 0507-R	NCS S 0500-N	NCS S 0505-Y80R	NCS S 3010-Y70R	NCS S 2020-Y80R	NCS S 1505-Y40R	NCS S 1010-R90B	NCS S 1020-B50G
Avant 1870				Période Allemande		Période de la reconstruction		Après 1970

NUANCIER du Piémont de Hanau

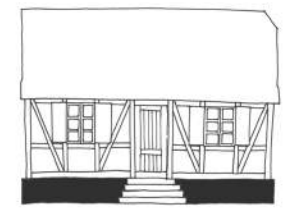
Teintes des murs



Penser à orienter votre choix de teinte selon la période historique de votre patrimoine, tout en intégrant votre construction à son environnement paysager.

NCS S 3050-Y30R	NCS S 1015-Y10R	NCS S 2020-Y30R	NCS S 1010-Y10R	NCS S 3500-N	NCS S 1515-R80B	NCS S 3020-R70B	NCS S 3010-R10B
NCS S 2040-Y30R	NCS S 1010-Y10R	NCS S 1515-Y30R	NCS S 1010-Y10R	NCS S 2500-N	NCS S 1015-R80B	NCS S 2030-R70B	NCS S 1510-R10B
NCS S 1030-Y30R	NCS S 1005-Y10R	NCS S 0520-Y10R	NCS S 1500-N	NCS S 0515-R80B	NCS S 1040-R70B	NCS S 1010-B70G	NCS S 0804-R10B
NCS S 3050-Y30R	NCS S 2040-Y30R	NCS S 1015-Y10R	NCS S 1010-Y10R	NCS S 1515-R80B	NCS S 1015-R80B	NCS S 3020-R70B	NCS S 1510-R10B
NCS S 1030-Y30R	NCS S 1010-Y10R	NCS S 1515-Y30R	NCS S 1010-Y10R	NCS S 1015-R80B	NCS S 1015-R80B	NCS S 2030-R70B	NCS S 1510-R10B
NCS S 1030-Y30R	NCS S 1005-Y10R	NCS S 0520-Y10R	NCS S 1500-N	NCS S 0515-R80B	NCS S 1040-R70B	NCS S 1010-B70G	NCS S 0804-R10B
NCS S 1030-Y30R	NCS S 1010-Y10R	NCS S 1515-Y30R	NCS S 1500-N	NCS S 0515-R80B	NCS S 1040-R70B	NCS S 1010-B70G	NCS S 0804-R10B

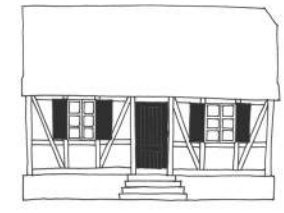
NCS S 4000-N	NCS S 4005-G50Y	NCS S 5010-Y70R	NCS S 6005-Y80R
--------------	-----------------	-----------------	-----------------



Si l'appareillage du socle ou des murets est constitué de pierres taillées, il sera laissé apparent. Par contre les soubassements sont peints lorsqu'ils sont marqués et enduits.

Teintes des soubassements et murets

NCS S 4030-Y60R	NCS S 4005-Y20R	NCS S 3020-Y30R	NCS S 4010-Y50R
NCS S 0502-Y50R	NCS S 1005-R80B	NCS S 0804-Y10R	NCS S 1510-Y60R
NCS S 0502-Y50R	NCS S 1005-R80B	NCS S 0804-Y10R	NCS S 1510-Y60R
NCS S 0502-Y50R	NCS S 1005-R80B	NCS S 0804-Y10R	NCS S 1510-Y60R
NCS S 0502-Y50R	NCS S 1005-R80B	NCS S 0804-Y10R	NCS S 1510-Y60R
NCS S 0502-Y50R	NCS S 1005-R80B	NCS S 0804-Y10R	NCS S 1510-Y60R
NCS S 0502-Y50R	NCS S 1005-R80B	NCS S 0804-Y10R	NCS S 1510-Y60R
NCS S 0502-Y50R	NCS S 1005-R80B	NCS S 0804-Y10R	NCS S 1510-Y60R



La couleur des menuiseries est appliquée principalement aux portes et volets. Les huisseries seront peintes en blanc cassé (Réf. : RAL 7001 ou NCS S 5002 R) ou laissées dans leur couleur bois naturel.

Teintes des menuiseries

NCS S 5030-Y30R	NCS S 4040-Y30R	NCS S 5020-R90B	NCS S 5040-R90B	NCS S 7020-B10G	NCS S 6030-B	NCS S 5540-G30Y	NCS S 7005-Y20R
-----------------	-----------------	-----------------	-----------------	-----------------	--------------	-----------------	-----------------

Teintes des ferronneries

NCS S 4500-N	NCS S 8000-N	NCS S 8505-R80B	NCS S 7020-B	NCS S 7020-R	NCS S 8010-B70G	NCS S 8010-Y70R	NCS S 8010-G70Y
--------------	--------------	-----------------	--------------	--------------	-----------------	-----------------	-----------------